

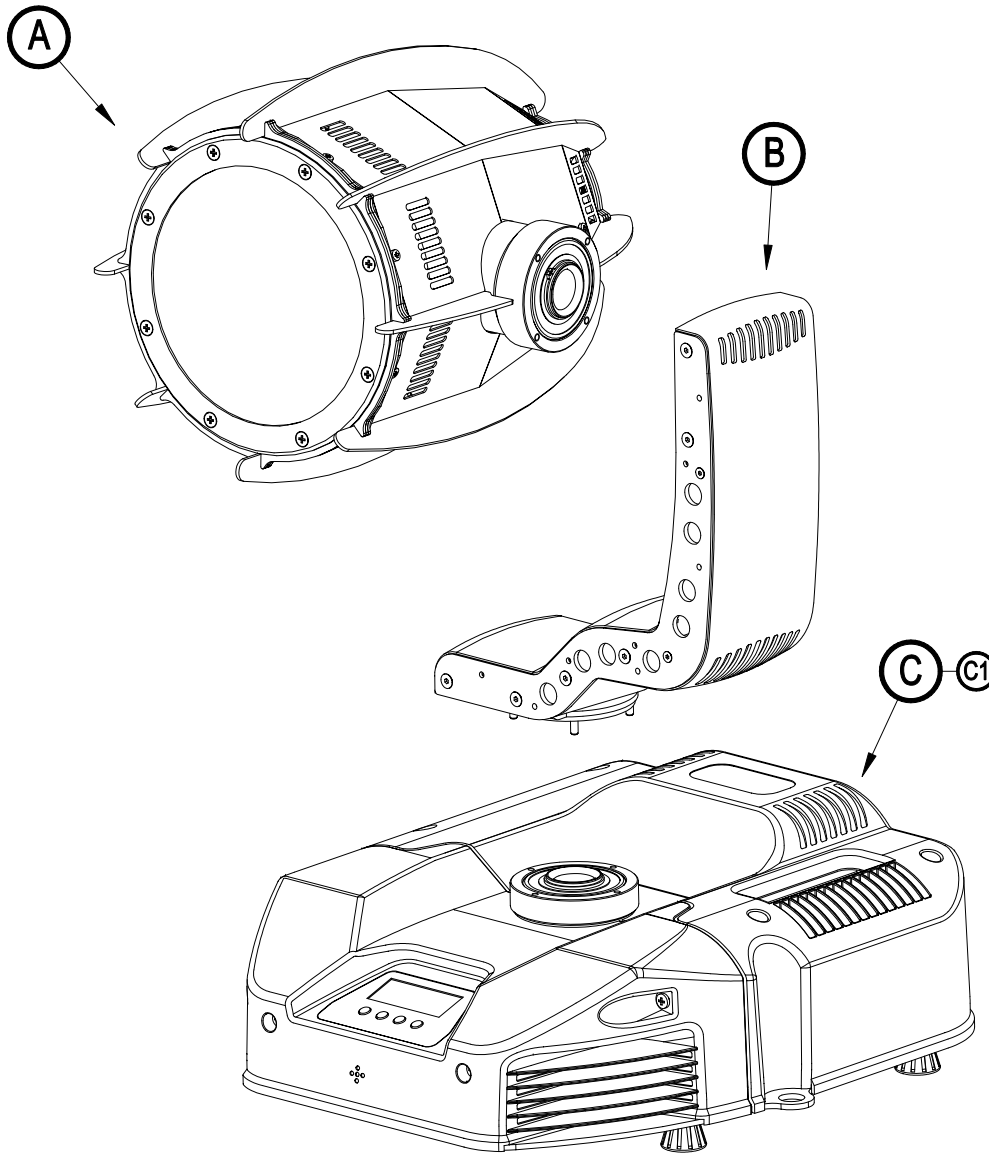
 **coemar**

i | **WASH** LED

CODE / CODICE 9160

VERSION / VERSIONE 1

DATE / DATA 11/06/2004



CODE / CODICE	POS.	DESCRIPTION	DESCRIZIONE	N°PCS
	A	BODY	CORPO PROIETTORE	1
	B	YOKE	FORCELLA	1
	C	BASE	BASE	1



SPARE PARTS DIAGRAM | SCHEMA PARTI DI RICAMBIO

CASTEL GOFFREDO (MN) ITALIA
 VIA INGHILTERRA ZONA IND. EST
 tel: (0376) 77521
 fax: (0376) 780657 - 780889 - 780844
 www.coemar.com

Duplication of this drawing, either full or in part, is strictly prohibited without prior written authorization from coemar
 Questo disegno non può essere copiato, riprodotto, mostrato a terzi
 Senza nostra autorizzazione

Date: 11/06/2004

Revision N. 1
 Versione N°

Revision date: 11/06/2004
 Data di modifica:

this document refers to fixtures with serial number

from/compresso tra
 CO 9160 636 2004 001

Fixture. i Wash Led
 Proiettore

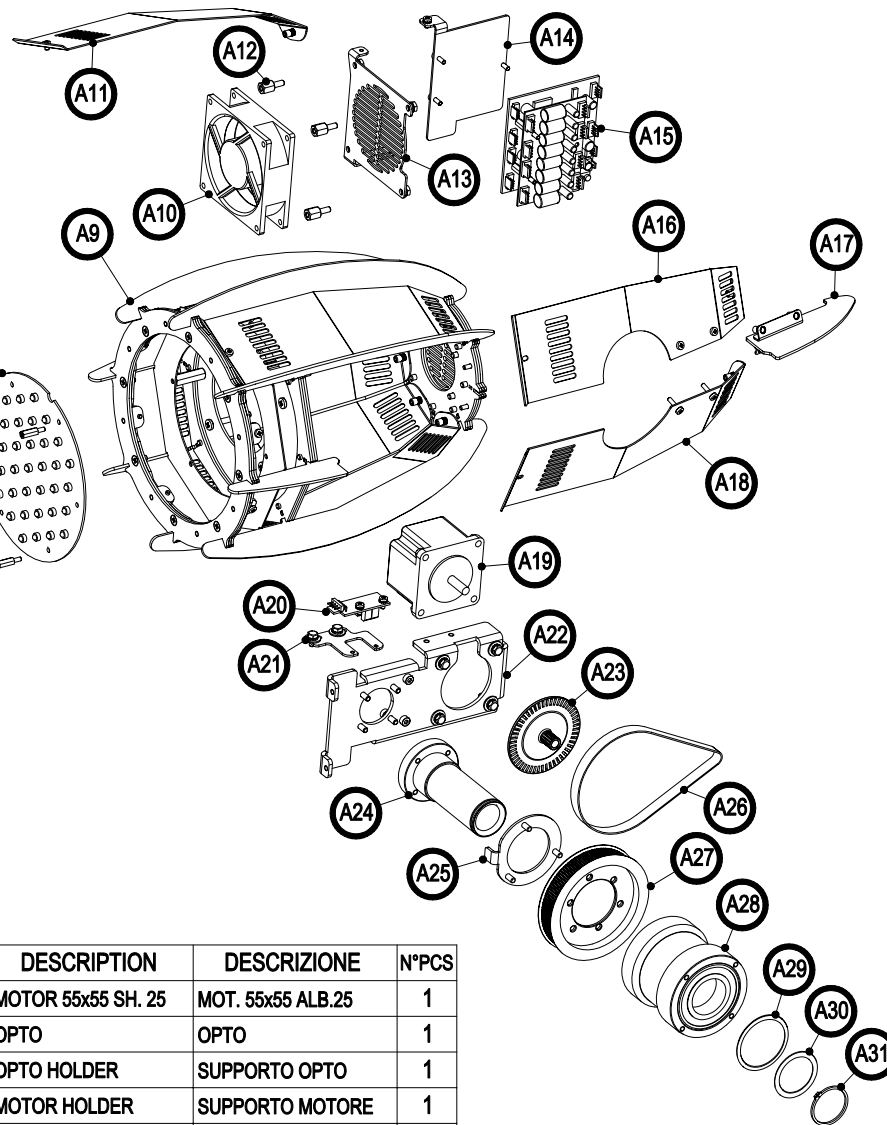
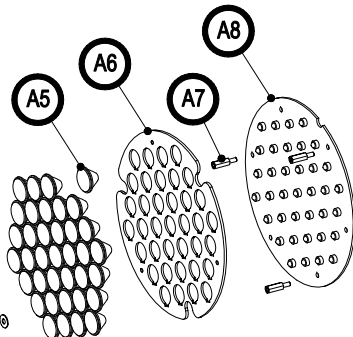
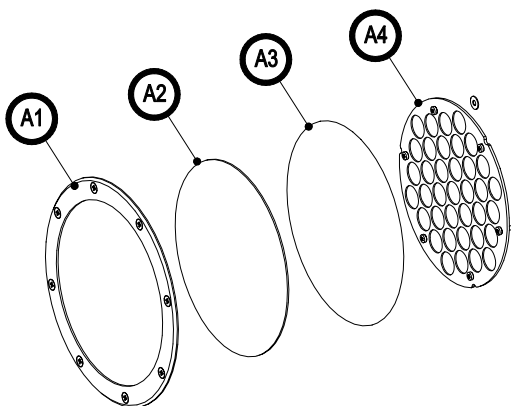
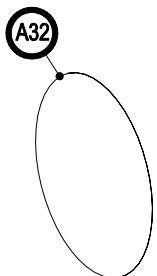
Questo documento è relativo ai proiettori con numero di serie

to/e

Page 01 of /di 05
 Pagina

Position ref. Posizione di rif.

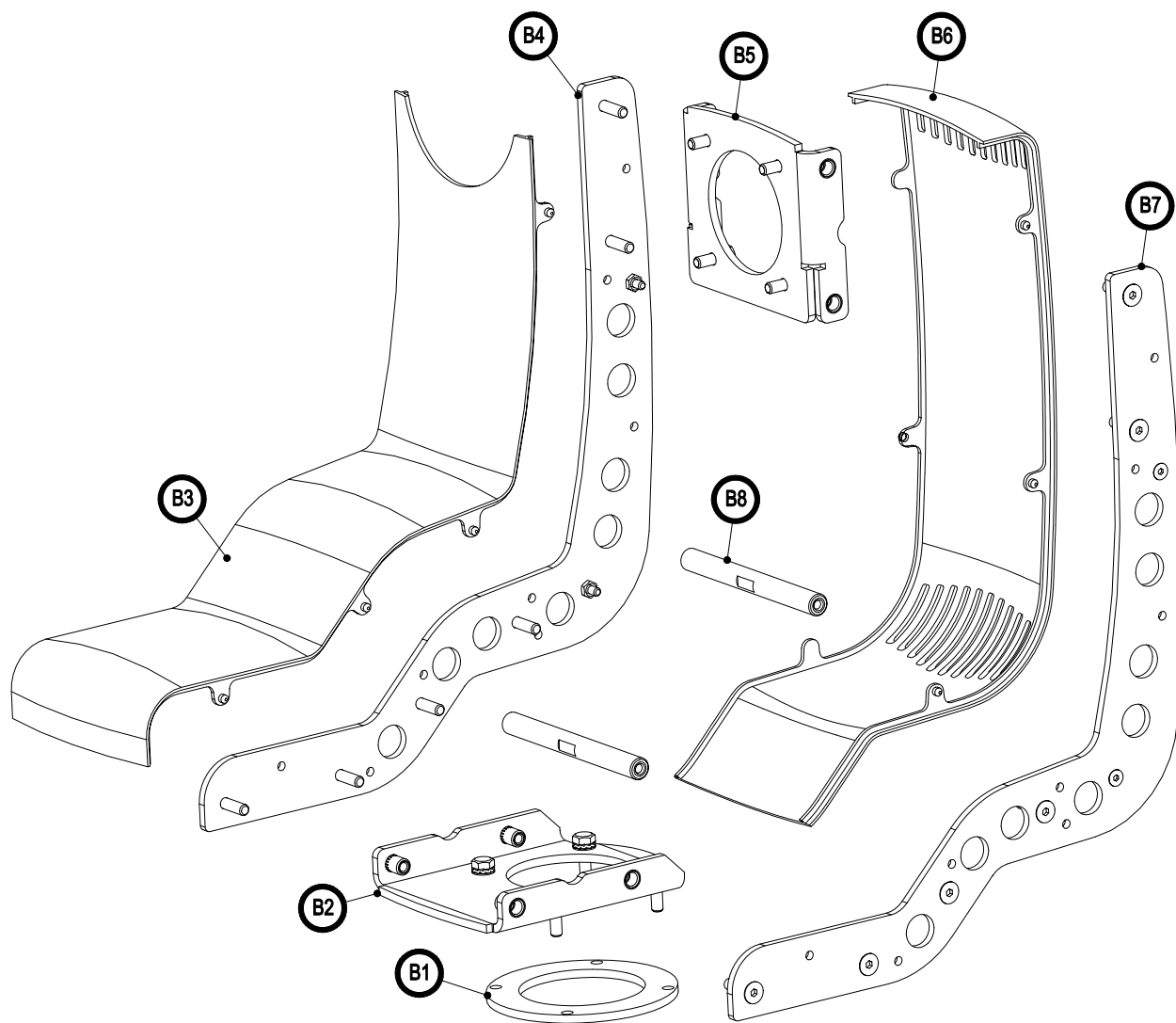
ADDITIONAL GEL FILTER / FILTRO GELATINA AGGIUNTIVO



CODE / CODICE	POS.	DESCRIPTION	DESCRIZIONE	N°PCS
MMF 182 / 1	A 1	GLASS HOLDER PLATE	ANELLO FERMA VETRO	1
VT 221	A 2	FRONT GLASS	VETRO ANTERIORE	1
GE 06	A 3	GEL FILTER FROST	GELATINA FROST	1
8655.17	A 4	LENSES HOLDER PL.	SUPPORTO LENTI	1
LE 14	A 5	LENS FOR LED	LENTE PER LED	37
8655.27	A 6	LENSES HOLDER PL.	PIASTRA PREMI LENTI	1
MMD 301	A 7	SPACER H13 M3/M3	DIST. H13 M3/M3	3
EL 0404372	A 8	RING Ø144 37 LED RGB	RING Ø144 37 LED RGB	1
8655.01 ASM	A 9	BODY ASSEMBLY	CORPO ASSEMBLATO	1
VE 28	A 10	FAN 80x80	VENTOLA 80x80	1
A - 1701	A 11	COVER PLATE	PIASTRA DI COPERT.	1
MMD 152	A 12	SPACER H10 M/F M4	DIST. H10 M/F M4	4
8655.22	A 13	FAN GRID	GRIGLIA VENTOLA	1
8655.26	A 14	PCB HOLDER PLATE	SUPPORTO VENTOLA	1
EL 0504373	A 15	PCB LED	SCHELA ALIM. LED	1
A - 1702	A 16	UPPER COVER PLATE	PARATIA LAT. SUP.	1
8655.20 ASM	A 17	COVER PLATE HOLDER	ALETTA ASSEMBLATA	1
A - 1703	A 18	LOWER COVER PLATE	PARATIA LAT. INF.	1

CODE / CODICE	POS.	DESCRIPTION	DESCRIZIONE	N°PCS
MT 22	A 19	MOTOR 55x55 SH. 25	MOT. 55x55 ALB.25	1
EL0401299	A 20	OPTO	OPTO	1
8703.53	A 21	OPTO HOLDER	SUPPORTO OPTO	1
8655.03	A 22	MOTOR HOLDER	SUPPORTO MOTORE	1
IN 93	A 23	ENCODER	ENCODER	1
MMP 336	A 24	ROTATION ROD	PERNO DI ROTAZIONE	1
8703.54	A 25	YOKE RESET PLATE	RESET FORCELLA	1
CD 20	A 26	BELT MXL 160	CINGHIA MXL 160	1
IN36 / 3L	A 27	PULLEY MXL 130	PULEGGIA MXL130 LAV.	1
MMF 181 ASM	A 28	BEARINGS FLANGE	FLANGIA CUSCINETTI	1
8703.87	A 29	BIG SPACER RING	SPESSORE GRANDE	1
8703.88	A 30	LITTLE SPACER RING	SPESSORE PICCOLO	1
RL 02	A 31	SEEGER Ø30	SEEGER Ø30	1
GE 05	A 32	GEL F. LIGHT FROST	GELAT. LIGHT FROST	1

		SPARE PARTS DIAGRAM / SCHEMA PARTI DI RICAMBIO	
CASTEL GOFFREDO (MN) ITALIA VIA INGHILTERRA ZONA IND. EST tel: (0376) 77621 fax: (0376) 780657 - 780889 - 780844 www.coemar.com		Duplication of this drawing, either full or in part, is strictly prohibited without prior written authorization from coemar Questo disegno non può essere copiato, riprodotto, mostrato a terzi Senza nostra autorizzazione	
Date: Data:	11/06/2004	Revision N. Versione N°	1
Date: Data:	11/06/2004	Revision date: Data di modifica:	11/06/2004
this document refers to fixtures with serial number	from/compresso tra CO 9160 636 2004 001 to/e	Fixture. i Wash Led Proiettore	
Questo documento è relativo ai proiettori con numero di serie		Page Pagina	02 of /di 05 Position ref. Posizione di rif.
			(A)



CODE / CODICE	POS.	DESCRIPTION	DESCRIZIONE	N°PCS
8703.93	B 1	SPACER RING	ANELLO DI SPESSORE	1
A - 1704	B 2	LOWER YOKE HOLDER	SUPP. FORCELLA INF.	1
PLA 54 / GM	B 3	INSIDE YOKE COVER	CARTER FORC. INT.	1
8703.40 / G	B 4	LEFT YOKE PLATE	PARETA FORC. SX	1
A - 1705	B 5	UPPER YOKE HOLDER	SUPP. FORC. SUP.	1
PA 343	B 6	YOKE COVER	CARTER FORCELLA	1
8703.42 / G	B 7	RIGHT YOKE PLATE	PARETA FORC. DX	1
MMD 243	B 8	SPACER H 79.5 M4 F/F	DIST. H 79.5 M4 F/F	2



SPARE PARTS DIAGRAM | SCHEMA PARTI DI RICAMBIO

CASTEL GOFFREDO (MN) ITALIA
 VIA INGHILTERRA ZONA IND. EST
 tel: (0376) 77521
 fax: (0376) 780657 - 780889 - 780844
 www.coemar.com

Duplication of this drawing, either full or in part, is strictly prohibited without prior written authorization from coemar
 Questo disegno non può essere copiato, riprodotto, mostrato a terzi Senza nostra autorizzazione

Date: 11/06/2004

Revision N.
 Versione N° 1

Revision date:
 Data di modifica: 11/06/2004

this document refers to
 fixtures with serial
 number

from/compresso tra
 CO 9160 636 2004 001

Fixture.
 Proiettore **i Wash Led**

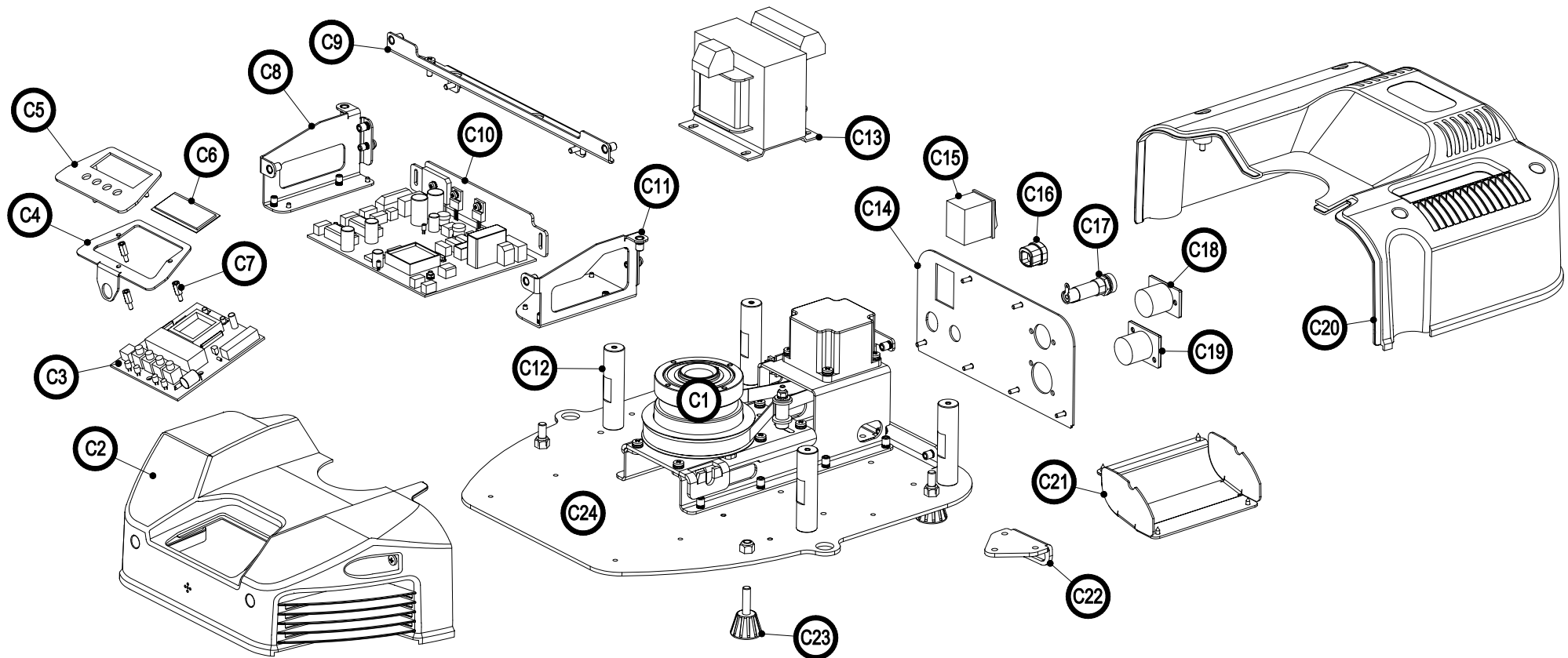
Questo documento è
 relativo ai proiettori con
 numero di serie

to/e

Page
 Pagina 03 of /di 05

Position ref.
 Posizione di rif.

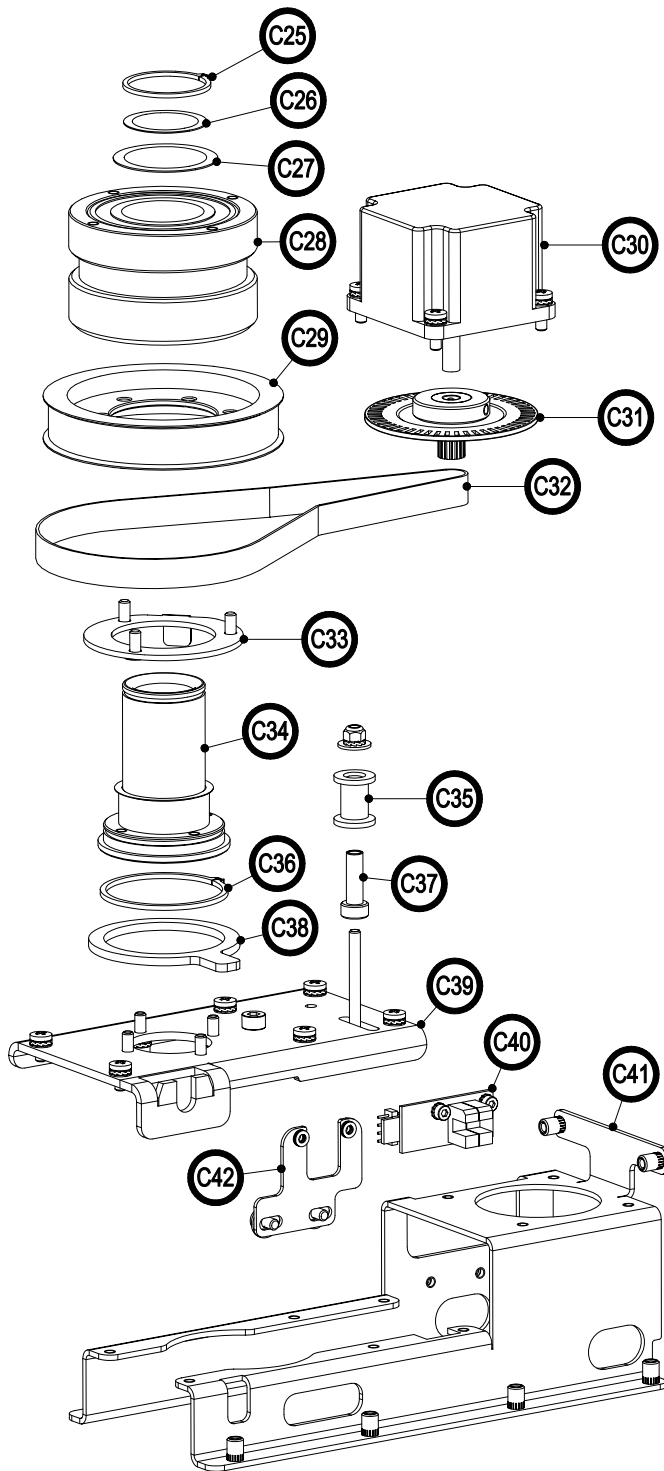




CODE / CODICE	POS.	DESCRIPTION	DESCRIZIONE	N°PCS
	C 1	PAN ROTATION ASM.	GR. ROTAZIONE PAN	1
PLA 62 / GM	C 2	BASE FRONT COVER	CARTER ANT. BASE	1
EL 0602327	C 3	PCB DISPLAY	SCHEDA DISPLAY	1
8703.69	C 4	INSIDE PLATE DISPLAY	PIASTRA INT. DISPLAY	1
PA 350	C 5	EXTERNAL PL. DISPLAY	PIASTRA EST. DISPLAY	1
MIMV 03	C 6	DISPLAY PANEL	PANNELLO DISPLAY	1
MM 5259	C 7	SPACER H10 M/F M3	DIST. H10 M/F M3	3
A - 621	C 8	LEFT PCB HOLDER PL.	PIASTRA SCHEDA SX	1
A - 619	C 9	COVER FIXING PLATE	TRAVERS. FISS.CARTER	1
EL 0602328 I	C 10	PCB MAIN	SCHEDA MAIN	1
A - 620	C 11	RIGHT PCB HOLDER PL.	PIASTRA SCHEDA DX	1
MMD 237	C 12	SPACER Ø16 H67 F/F M6	DIST. Ø16 H67 F/F M6	4

CODE / CODICE	POS.	DESCRIPTION	DESCRIZIONE	N°PCS
TR 26	C 13	TRANSF. ERC 150 W	TRASF. ERC 150 W	1
PA 342	C 14	REAR PLATE	PIASTRA POSTERIORE	1
MEI 04	C 15	MAINS SWITCH	INTERRUTTORE	1
PRS 11	C 16	CABLES HOLDER	BLOCCA CAVI	1
PO 1339	C 17	FUSE HOLDER	PORTA FUSIBILE	1
ME 62 / 1	C 18	PLUG XLR3	SPINA XLR3	1
ME 62	C 19	SOCKET XLR3	PRESA XLR3	1
PLA 61 / GM	C 20	BASE REAR COVER	CARTER POST. BASE	1
8703.61	C 21	INSIDE HANDLE PLATE	PIASTRA INT. MANIGLIA	1
8703.73	C 22	EMERGENCY HOOK	GANCIO DI SICUREZZA	1
VO 04	C 23	FOOT Ø25 M6x20	PIEDINO Ø25 M6x20	4
8703.48	C 24	BASE PLATE	PIASTRA BASE	1

coemar		SPARE PARTS DIAGRAM / SCHEMA PARTI DI RICAMBIO	
<small>CASTEL. GOFFREDO (MN) ITALIA VIA INGHILTERRA ZONA IND. EST tel: (0376) 77521 fax: (0376) 780667 - 780889 - 780644 www.coemar.com</small>		<small>Duplication of this drawing, either full or in part, is strictly prohibited without prior written authorization from coemar Questo disegno non può essere copiato, riprodotto, mostrato a terzi Senza nostra autorizzazione</small>	
Date:	11/06/2004	Revision N.:	1
Date:		Date di modifica:	11/06/2004
<small>this document refers to fixtures with serial number</small>	<small>from/compresso tra CO 9160 636 2004 001</small>	Fixture. i Wash Led	
	<small>to/e</small>	<small>Page Pagina</small>	<small>04 of /di 05 Posizione di rif.</small>
<small>Questo documento è relativo ai proiettori con numero di serie</small>			



CODE / CODICE	POS.	DESCRIPTION	DESCRIZIONE	N°PCS
RL 02	C 25	SEEGER Ø30	SEEGER Ø30	1
8703.88	C 26	LITTLE SPACER RING	SPESSORE PICCOLO	1
8703.87	C 27	BIG SPACER RING	SPESSORE GRANDE	1
A - 1706	C 28	BEARINGS FLANGE	FLANGIA CUSCINETTI	1
IN 36 / 3L	C 29	PULLEY MXL 130	PULEGGIA MXL 130	1
MT 22	C 30	MOTOR 55x55 SH. 25	MOT. 55x55 ALBERO 25	1
IN 93	C 31	ENCODER	ENCODER	1
CD 03	C 32	BELT MXL 210	CINGHIA MXL 210	1
8703.54	C 33	RESET PLATE	SUQDRETTA RESET	1
MMP 206	C 34	ROTATING ROD	PERNO DI ROTAZIONE	1
MMP 61	C 35	NYLON PULLEY	PULEGGIA IN NYLON	1
RL 15	C 36	SEEGER Ø45	SEEGER Ø45	1
MMP 80	C 37	BUSH H24	BUSSOLA H24	1
8703.55	C 38	RESET PLATE	LEVA RESET	1
8703.56	C 39	YOKE HOLDER	SUPPORTO FORCELLA	1
EL0401299	C 40	OPTO	OPTO	1
A - 622	C 41	SHAFT ROT. HOLDER	SUPPORTO ALB. ROT.	1
8703.53	C 42	OPTO HOLDER	SUPPORTO OPTO	1



SPARE PARTS DIAGRAM / SCHEMA PARTI DI RICAMBIO

CASTEL GOFFREDO (MN) ITALIA
 VIA INGHILTERRA ZONA IND. EST
 tel: (0376) 77521
 fax: (0376) 780657 - 780889 - 780844
 www.coemar.com

Duplication of this drawing, either full or in part, is strictly prohibited without prior written authorization from coemar
 Questo disegno non può essere copiato, riprodotto, mostrato a terzi Senza nostra autorizzazione

Date: 11/06/2004

Revision N.
 Versione N° 1

Revision date:
 Data di modifica: 11/06/2004

this document refers to
 fixtures with serial
 number

from/compresso tra
 CO 9160 636 2004 001

Fixture.
 Proiettore **i Wash Led**

Questo documento è
 relativo ai proiettori con
 numero di serie

to/e

Page
 Pagina 05 of /di 05

Position ref.
 Posizione di rif.

